

そっと寄り添い 見守るサービス

かる ケア



- ✓ インターネット工事不要
- ✓ プライバシーを守る
- ✓ 生活リズムを記録

テレビ視聴

夜間照明

「いつもどおり」の安心を

スマホで

かるケアとは？

「かるケア」は、テレビ操作やお部屋照明の変化など通常の生活リズムの変化を検知し、離れて暮らすご家族の生活を見守るサービスです。

かるケア
WEBサイト



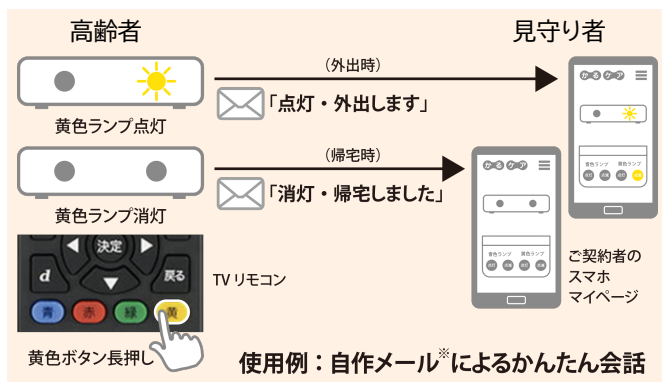
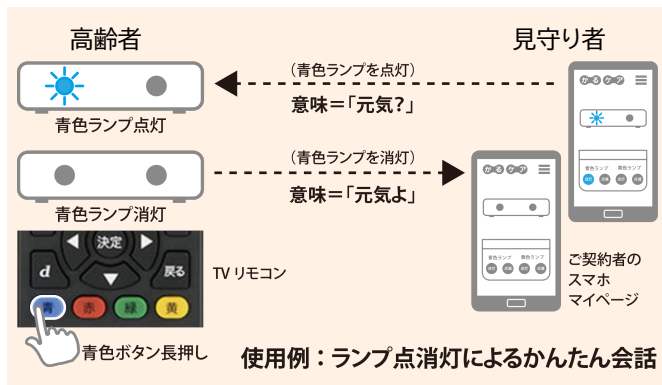
いきいき 黄門さま

「かるケア」のある暮らし



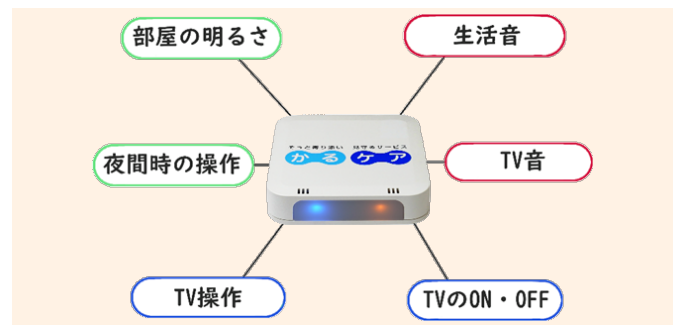
① カラーランプかんたん会話

TVリモコンのカラーボタンとスマホなどの通信機器から、かるケア装置のランプを点灯・消灯して相互に通信する仕組みです。ランプの色や点消灯の意味をあらかじめ決めておけば、簡単な用件、意思を伝え合うことができます。テレビの横に置かれているのでランプ点灯に気づきやすく、上手に使いこなすことで、メールや電話とは違った気軽なコミュニケーション手段として活用できます。



② 異常見守り通知

生活スタイルに合わせて、テレビ視聴や夜間の在宅状況の異常を検知し、メールでお知らせします。監視カメラや人感センサーを使用せず、プライバシーに配慮します。



TVリモコン無操作検知

設定した無操作時間を超えて、TVリモコン操作が検知されなかった場合にメールで通知します。

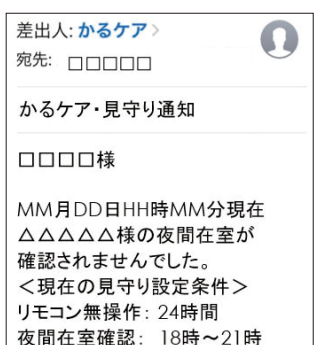
メール通知文例



夜間在室確認

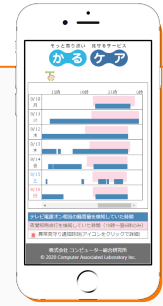
18時以降に設定された夜間在室確認時間帯にTVリモコン操作、照明点灯、TV騒音量のいずれも検知されなかった場合にメールで通知します。

メール通知文例



※カラーランプかんたん会話の自作メール文や見守りの各種設定、メール通知先登録は、会員マイページから簡単に行えます。

今週もいつも通りにテレビを見て、夜は10時頃に寝てみたい。
さりげなく見守れて安心だわ。



カメラや人感センサーで監視されるのは嫌だけど、
これなら気にならないわ。



③週間見守り通知

週に一度、週間見守り通知を受信し、普段と変わらない生活を一目で確認して安心できます。

■見守り内容

- ・ テレビ推定オン状況 (テレビオン相当の騒音量を検知)
- ・ 夜間の照明点灯状況 (18時から翌6時のみ検知)
- ・ 異常見守り通知履歴 (リモコン無操作、夜間在室確認)



週間見守り通知例



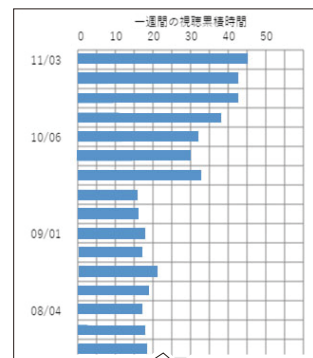
週間見守りのグラフ(スマホ版)

④長期生活変化見守り

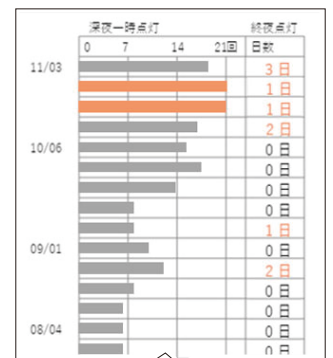
長期に生活リズムを蓄積し、一週間ごとの情報を
グラフ化して、リズムの変化を確認できます。

■見守り内容

- ・ 推定TV視聴時間：テレビ推定オンの時間
- ・ 夜間消灯時間：18時～翌6時までの消灯時間
- ・ 深夜点灯：0時～翌6時までの点灯回数と終夜点灯日数



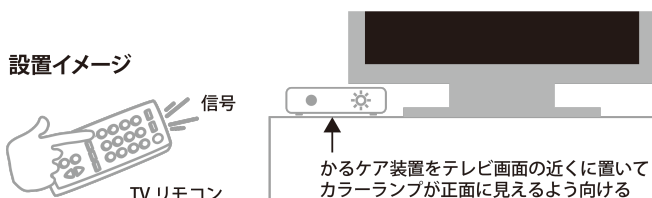
推定視聴時間の長期推移グラフ
(スマホ版)



深夜点灯状況の長期推移グラフ
(スマホ版)

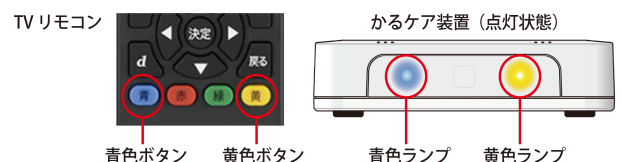
◆かんたん設置(インターネット工事不要)

携帯電話と同じ移動体通信システムを使って、自動でインターネットに接続します。電源をつないでご自宅のTVリモコン信号を学習させれば、すぐに使い始めることができます。



◆かんたん操作

普段使用しているTVリモコンの操作と部屋の明るさ・騒音レベルの情報がサーバに蓄積されます。TVリモコンの青色ボタンと黄色ボタンを長押しするだけで、青色ランプと黄色ランプを点消灯させ、離れたご家族と交信できます。



■「かるケア」サービスご利用料金

◆初期費用：4,950円（税込）

初回登録と専用機器の送料、及び解約後の返送料が含まれます。機器を受領後10日以内に設置場所に置いてTVリモコンや無線通信等が利用可能でないことが判明した場合は払い戻しいたします。

◆月額利用料：1,980円（税込）

専用機器のレンタル料、同機器の無線通信料、及び会員マイページとEメールなどシステムサービス料を含みます。サービス開始日から同月末までは無料期間とし、翌月分からクレジット処理でお支払いいただきます。

詳細はこちらをご覧ください。

📄 かるケアホームページ

<https://cal-care.jp/>



◆契約期間と解約・専用機器返却

サービス開始日の翌月1日から1年間とし、以降1年自動更新いたします。解約される場合は、会員マイページから解約手続きをされた月末をもって解約することができます。月の中途において解約された場合にも日割りによる清算・返金はいたしません。6か月以内に解約される場合は、別途解約料をお支払いいただきます。

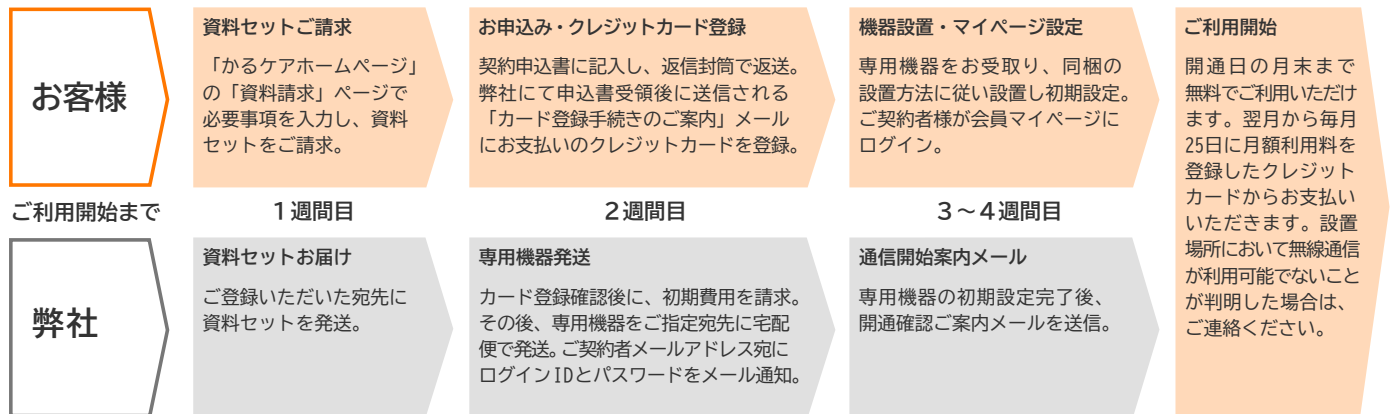
解約料 = 月額利用料 × (6 - 支払い月数)

ただし、サービス開始日から14日以内に解約の申出がされた場合の解約料はありません。

解約後に専用機器を返却いただけます。機器に人為的な損傷があった場合、もしくは解約後14日以内に返却されない場合は、機器の補償金として16,500円（税込）をお支払いいただきます。

■「かるケア」お申込みからご利用開始までの流れ

「かるケア」のご利用申し込みは、ホームページから資料請求ください。



■「かるケア」サービスの非保証・免責事項

- 本サービスは、離れて暮らす高齢者の家庭で使用しているTVリモコンの操作を通じて簡単に繋がり、プライバシーに配慮しながら生活の見守りを支援するサービスであり、機器ご使用者の突然の異常をリアルタイムに外部に知らせる緊急性のある通報や、救命行為を提供するものではありません。万一、機器ご使用者に事故等が発生した場合、当社は一切の責任を負いかねます。
- 本サービスに関し、専用機器により収集しWebサイトにおいて提供する各種情報の正確性について保証を行うものではありません。
- 機器ご使用者は、日常生活に特段の支障が無く、植込み型心臓ペースメーカを装着していない者とします。

■動作保証ブラウザ（バージョン）・通信機器

- ブラウザ：Google Chrome(78.0以降)、Safari(13.0以降)、Edge(44.0以降)
- 通信機器：Eメールが受信可能で、「かるケアホームページ」にアクセス可能なスマートフォン、タブレット、パソコン

■専用機器仕様

本体外形：縦100mm×横100mm×高さ23mm（アンテナ内蔵）、本体重量：130g、LED表示（青・黄）、消費電力：5W以下（付属のACアダプターとケーブルをご使用ください）、センサー類：音センサー・光センサー、無線通信：LTEモジュール内蔵、（注）テレビリモコンは、赤外線波長950nm、38kHz変調（家電製品協会フォーマット）に対応します。ご不明な場合はお問合せください。

パートナー募集

- 販売代理店：全国に「かるケア」サービスをお届けするために販売代理店様を募集しています。
- 協業事業者：「かるケア」の機能を使って、ひとり暮らしの高齢者の方と見守るご家族に、更なるサービスを拡充するための協業事業者様を募集しています。実証実験等のご要望にもお応えします。（対象事業者様：介護サービス、マンション管理、医療薬事サービス、企業・団体の福利厚生業務、自治体・地域包括ケアサービス等）

■お問合せ・ご連絡先

株式会社コンピューター総合研究所
<https://www.tokyo-cal.co.jp/>



●東京営業所 かるケア営業部
〒101-0021 東京都千代田区外神田 5-6-3 殿塚ビル 4階
電話：03-6803-0232 FAX：03-3839-0177
E-Mail：contact@cal-care.jp

●本社
〒310-0015 茨城県水戸市宮町 2-3-8
電話：029-303-8851 FAX：029-303-8852

・本サービスの仕様・装置外觀は予告なく変更される場合があります。・本カタログに記載された商品名、各製品名は各社の商標または登録商標です。